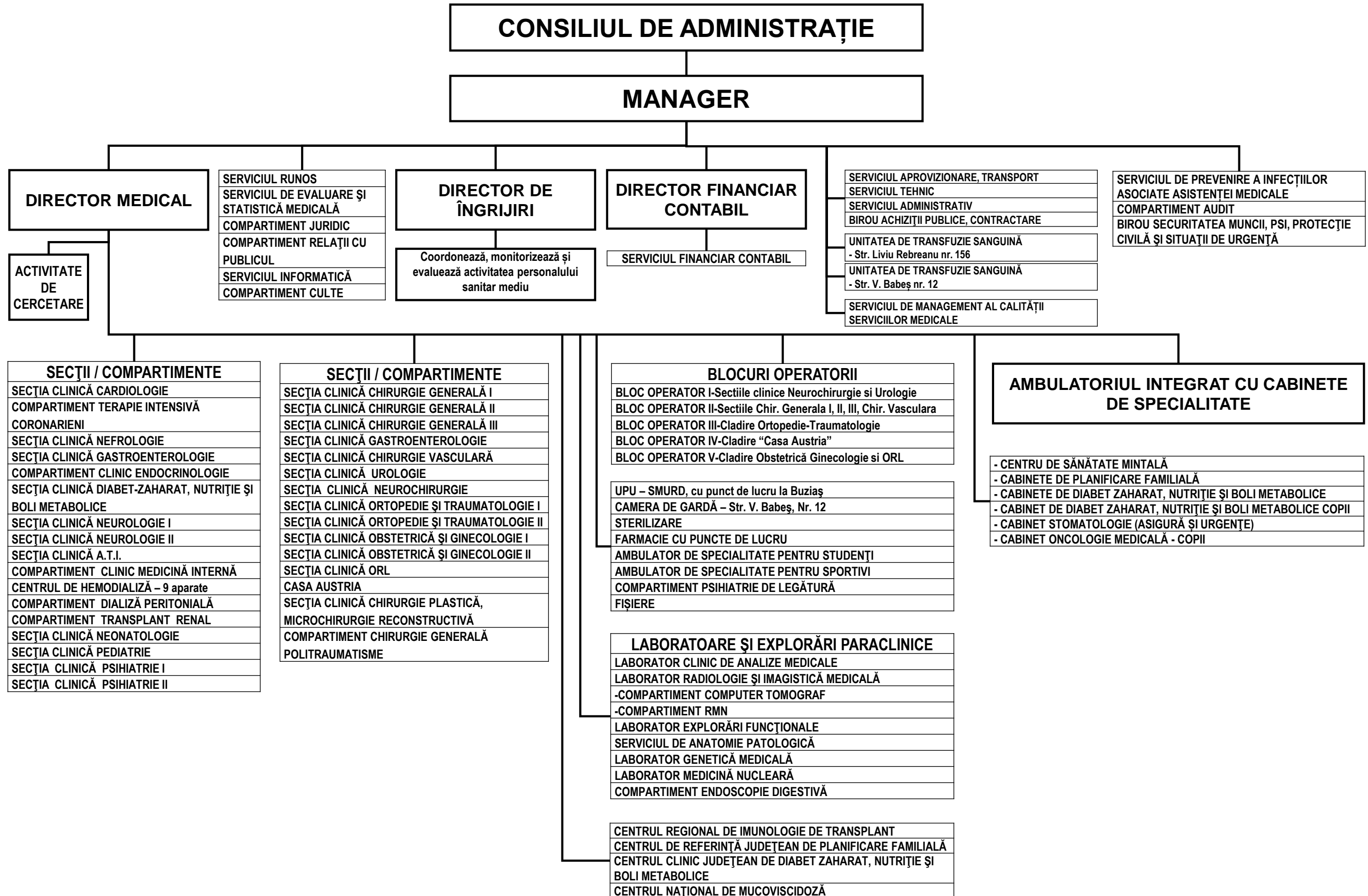


ORGANIGRAMA SPITALULUI CLINIC JUDEȚEAN DE URGENȚĂ „PIUS BRÎNZEU” TIMIȘOARA

ANEXA 2



DIRECTOR MEDICAL

SERVICIUL RUNOS
SERVICIUL DE EVALUARE ȘI STATISTICĂ MEDICALĂ
COMPARTIMENT JURIDIC
COMPARTIMENT RELAȚII CU PUBLICUL
SERVICIUL INFORMATICĂ
COMPARTIMENT CULTE

ACTIVITATE DE CERCETARE

DIRECTOR DE ÎNGRIJIRI

Coordonează, monitorizează și evaluează activitatea personalului sanitar mediu

DIRECTOR FINANCIAR CONTABIL

SERVICIUL FINANCIAR CONTABIL

SERVICIUL APROVIZIONARE, TRANSPORT
SERVICIUL TEHNIC
SERVICIUL ADMINISTRATIV
BIROU ACHIZIȚII PUBLICE, CONTRACTARE
UNITATEA DE TRANSFUZIE SANGUINĂ - Str. Liviu Rebreanu nr. 156
UNITATEA DE TRANSFUZIE SANGUINĂ - Str. V. Babeș nr. 12
SERVICIUL DE MANAGEMENT AL CALITĂȚII SERVICIILOR MEDICALE

SERVICIUL DE PREVENIRE A INFECȚIILOR ASOCIATE ASISTENȚEI MEDICALE
COMPARTIMENT AUDIT
BIROU SECURITATEA MUNCII, PSI, PROTECȚIE CIVILĂ ȘI SITUAȚII DE URGENȚĂ

SEȚII / COMPARTIMENTE

SEȚIA CLINICĂ CARDIOLOGIE
COMPARTIMENT TERAPIE INTENSIVĂ CORONARIENI
SEȚIA CLINICĂ NEFROLOGIE
SEȚIA CLINICĂ GASTROENTEROLOGIE
COMPARTIMENT CLINIC ENDOCRINOLOGIE
SEȚIA CLINICĂ DIABET-ZAHARAT, NUTRIȚIE ȘI BOLI METABOLICE
SEȚIA CLINICĂ NEUROLOGIE I
SEȚIA CLINICĂ NEUROLOGIE II
SEȚIA CLINICĂ A.T.I.
COMPARTIMENT CLINIC MEDICINĂ INTERNĂ
CENTRUL DE HEMODIALIZĂ – 9 aparate
COMPARTIMENT DIALIZĂ PERITONIALĂ
COMPARTIMENT TRANSPLANT RENAL
SEȚIA CLINICĂ NEONATOLOGIE
SEȚIA CLINICĂ PEDIATRIE
SEȚIA CLINICĂ PSIHIATRIE I
SEȚIA CLINICĂ PSIHIATRIE II

SEȚII / COMPARTIMENTE

SEȚIA CLINICĂ CHIRURGIE GENERALĂ I
SEȚIA CLINICĂ CHIRURGIE GENERALĂ II
SEȚIA CLINICĂ CHIRURGIE GENERALĂ III
SEȚIA CLINICĂ GASTROENTEROLOGIE
SEȚIA CLINICĂ CHIRURGIE VASCULARĂ
SEȚIA CLINICĂ UROLOGIE
SEȚIA CLINICĂ NEUROCHIRURGIE
SEȚIA CLINICĂ ORTOPEDIE ȘI TRAUMATOLOGIE I
SEȚIA CLINICĂ ORTOPEDIE ȘI TRAUMATOLOGIE II
SEȚIA CLINICĂ OBSTETRICĂ ȘI GINECOLOGIE I
SEȚIA CLINICĂ OBSTETRICĂ ȘI GINECOLOGIE II
SEȚIA CLINICĂ ORL
CASA AUSTRIA
SEȚIA CLINICĂ CHIRURGIE PLASTICĂ, MICROCHIRURGIE RECONSTRUCTIVĂ
COMPARTIMENT CHIRURGIE GENERALĂ POLITRAUMATISME

BLOCURI OPERATORII

BLOC OPERATOR I-Sectiile clinice Neurochirurgie si Urologie
BLOC OPERATOR II-Sectiile Chir. Generala I, II, III, Chir. Vasculara
BLOC OPERATOR III-Cladire Ortopedie-Traumatologie
BLOC OPERATOR IV-Cladire “Casa Austria”
BLOC OPERATOR V-Cladire Obstetrică Ginecologie si ORL

UPU – SMURD, cu punct de lucru la Buziaș
CAMERA DE GARDĂ – Str. V. Babeș, Nr. 12
STERILIZARE
FARMACIE CU PUNCTE DE LUCRU
AMBULATOR DE SPECIALITATE PENTRU STUDENȚI
AMBULATOR DE SPECIALITATE PENTRU SPORTIVI
COMPARTIMENT PSIHIATRIE DE LEGĂTURĂ
FIȘIERE

LABORATOARE ȘI EXPLORĂRI PARACLINICE

LABORATOR CLINIC DE ANALIZE MEDICALE
LABORATOR RADIOLOGIE ȘI IMAGISTICĂ MEDICALĂ
-COMPARTIMENT COMPUTER TOMOGRAF
-COMPARTIMENT RMN
LABORATOR EXPLORĂRI FUNCȚIONALE
SERVICIUL DE ANATOMIE PATOLOGICĂ
LABORATOR GENETICĂ MEDICALĂ
LABORATOR MEDICINĂ NUCLEARĂ
COMPARTIMENT ENDOSCOPIE DIGESTIVĂ

CENTRUL REGIONAL DE IMUNOLOGIE DE TRANSPLANT
CENTRUL DE REFERINȚĂ JUDEȚEAN DE PLANIFICARE FAMILIALĂ
CENTRUL CLINIC JUDEȚEAN DE DIABET ZAHARAT, NUTRIȚIE ȘI BOLI METABOLICE
CENTRUL NAȚIONAL DE MUCOVISCIDOZĂ

AMBULATORIUL INTEGRAT CU CABINETE DE SPECIALITATE

- CENTRU DE SĂNĂTATE MINTALĂ
- CABINETE DE PLANIFICARE FAMILIALĂ
- CABINETE DE DIABET ZAHARAT, NUTRIȚIE ȘI BOLI METABOLICE
- CABINET DE DIABET ZAHARAT, NUTRIȚIE ȘI BOLI METABOLICE COPII
- CABINET STOMATOLOGIE (ASIGURĂ ȘI URGENȚE)
- CABINET ONCOLOGIE MEDICALĂ - COPII